

Location de salles

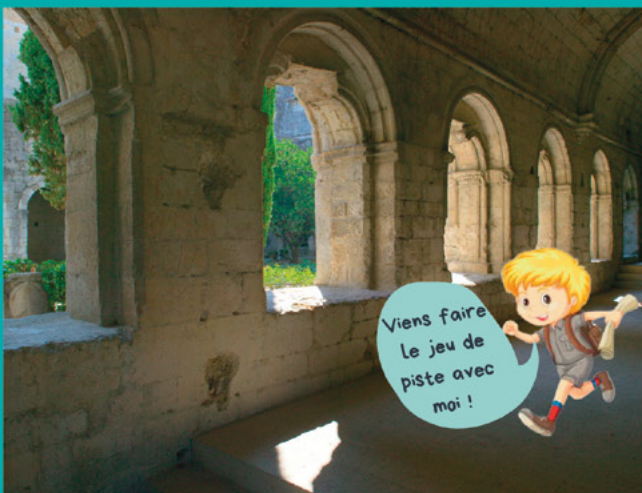
Mariages, anniversaires, séminaires :
plusieurs salles sont proposées à la location.



Droits d'entrée



Plein tarif : 7,50 € Audioguide : 2€
Tarif réduit : 6 €
Tarif groupe supérieur à 20 personnes : 7€
Tarif groupe scolaire : 45 €
(tarif forfaitaire pour 30 élèves)
GRATUIT : -12 ans



Accès

Abbaye de Silvacane
Route Départementale 561
13640 La Roque d'Anthéron
Renseignements : 04 42 50 41 69
abbaye@ville-laroquedantheron.fr

www.abbaye-silvacane.com



facebook.com/AbbayedeSilvacanepageofficielle

Coordonnées GPS :

N 43° 42' 58.7802" - E 5° 19' 46.5672"



Depuis Avignon
N7 vert Pont Royal
Puis D561 vers la
Roque d'Anthéron

Depuis Marseille,
Aix-en-Provence,
Autoroute A51 vers
Avignon puis N7
Ensuite D561 vers La
Roque d'Anthéron

Ouverture

Hors saison

Du 1er octobre au 31 mars
tous les jours sauf le lundi
de 10h à 13h et de
14h à 17h.

Du 1er avril au 31 mai
tous les jours sauf le lundi
de 10h à 13h et de
14h à 17h30.

Se reporter au site Internet pour vérifier les horaires d'ouverture

Saison estivale

Du 1er juin au 30
septembre tous les jours
de 10h à 18h.

L'abbaye est fermée

les 25 décembre,
1er janvier et 1er mai.

A noter : la dernière entrée se fait 3/4 d'heure
avant la fermeture de l'abbaye.

Abbaye de Silvacane



LA ROQUE D'ANTHERON



Un joyau de l'Art Cistercien

Pur témoin du rayonnement de l'ordre cistercien en Provence, l'Abbaye de Silvacane construite dès le XIIIème siècle s'impose majestueusement face aux contreforts du Luberon.

D'expression essentiellement romane, la pureté de ses lignes, l'équilibre des volumes et des proportions en font un lieu de sérénité et de lumière.

Evénements culturels

Toute l'année, l'abbaye développe une programmation culturelle diversifiée où alternent expositions, concerts, festivals et rencontres inédites.

Retrouvez la programmation sur le site : www.abbaye-silvacane.com



Librairie Boutique

A l'entrée de l'abbaye, vous découvrirez en accès-libre notre librairie-boutique, qui propose un vaste choix de produits pour tous les goûts.

Votre visite

Toute l'année sont proposés des visites libres ou commentées et des jeux de piste aux enfants pour des visites ludiques.

Les alentours sont propices aux balades à pied et à vélo. De nombreux sentiers balisés sillonnent le territoire de La Roque d'Anthéron.

Note gourmande

A moins de 2 km de l'abbaye, des restaurants, cafés, glacier vous accueillent dans le village pour une pause gourmande et gastronomique.



One of the jewels of the Cistercian art

Silvacane Abbey is a testimony to the influence of the Cistercian order all over Provence. Built during the 12th century, it majestically stands out against the Luberon mountains.

Cultural events

Throughout the year, the abbey hosts a rich selection of cultural events. Discover the program on our website:

www.abbaye-silvacane.com

Library - shop

The Abbey's library shop offers a large range of various items.

Your visit

Discover the Abbey through self-guided or audio-guided tours and explore its surroundings thanks to numerous walking and biking trails.



Vue aérienne



Eglise



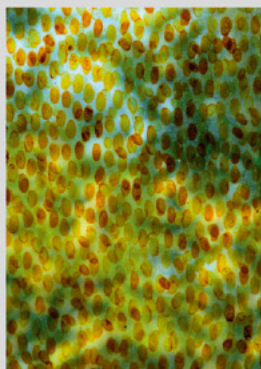
Dortoir



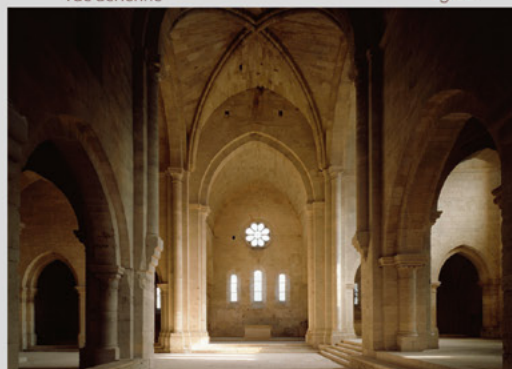
Cloître



Façade est



Vitraux - détail



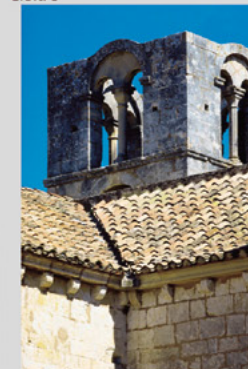
Eglise



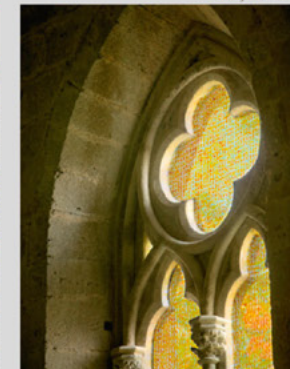
Cloître



Façade ouest



Clocher



Vitraux